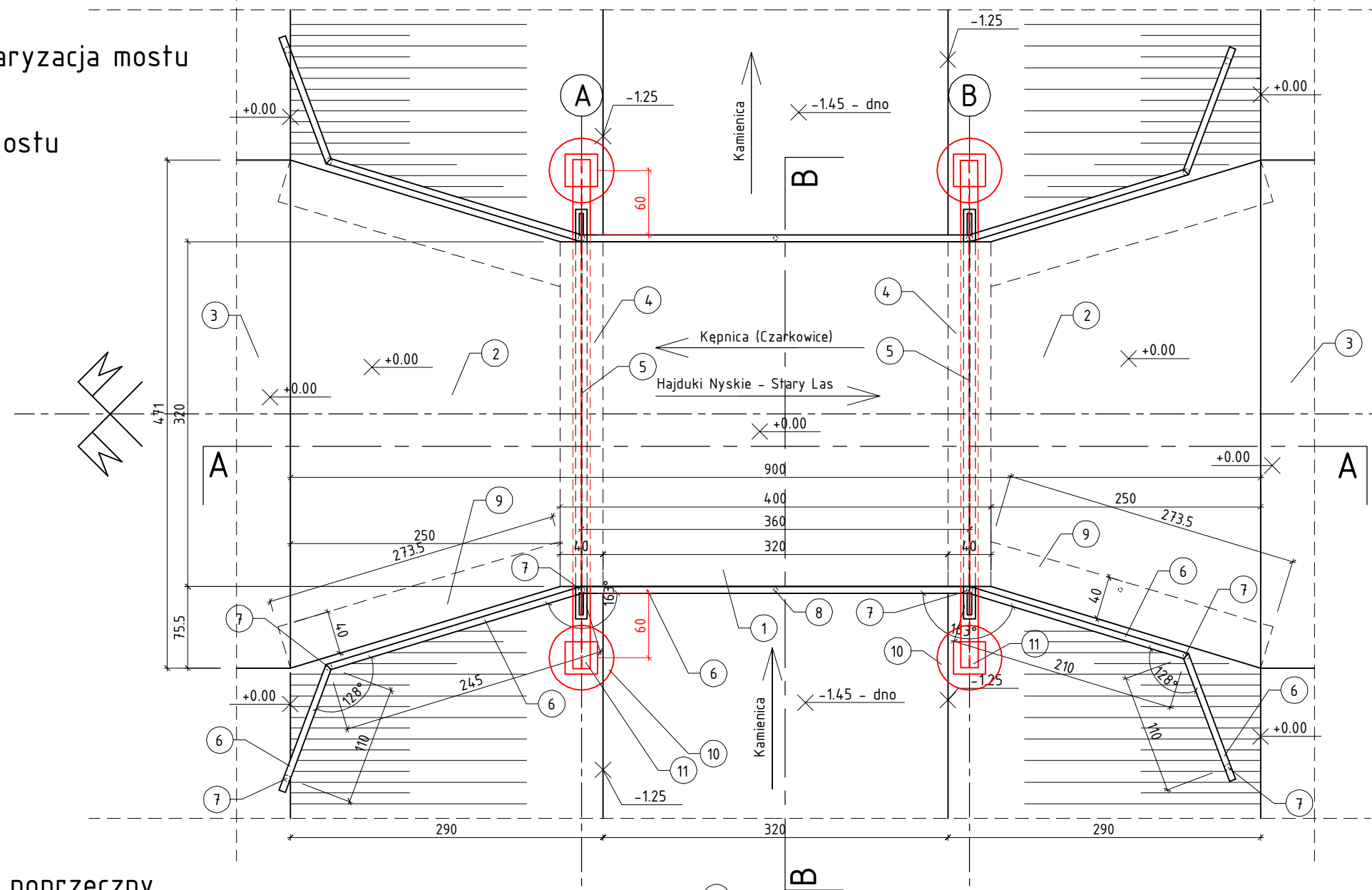
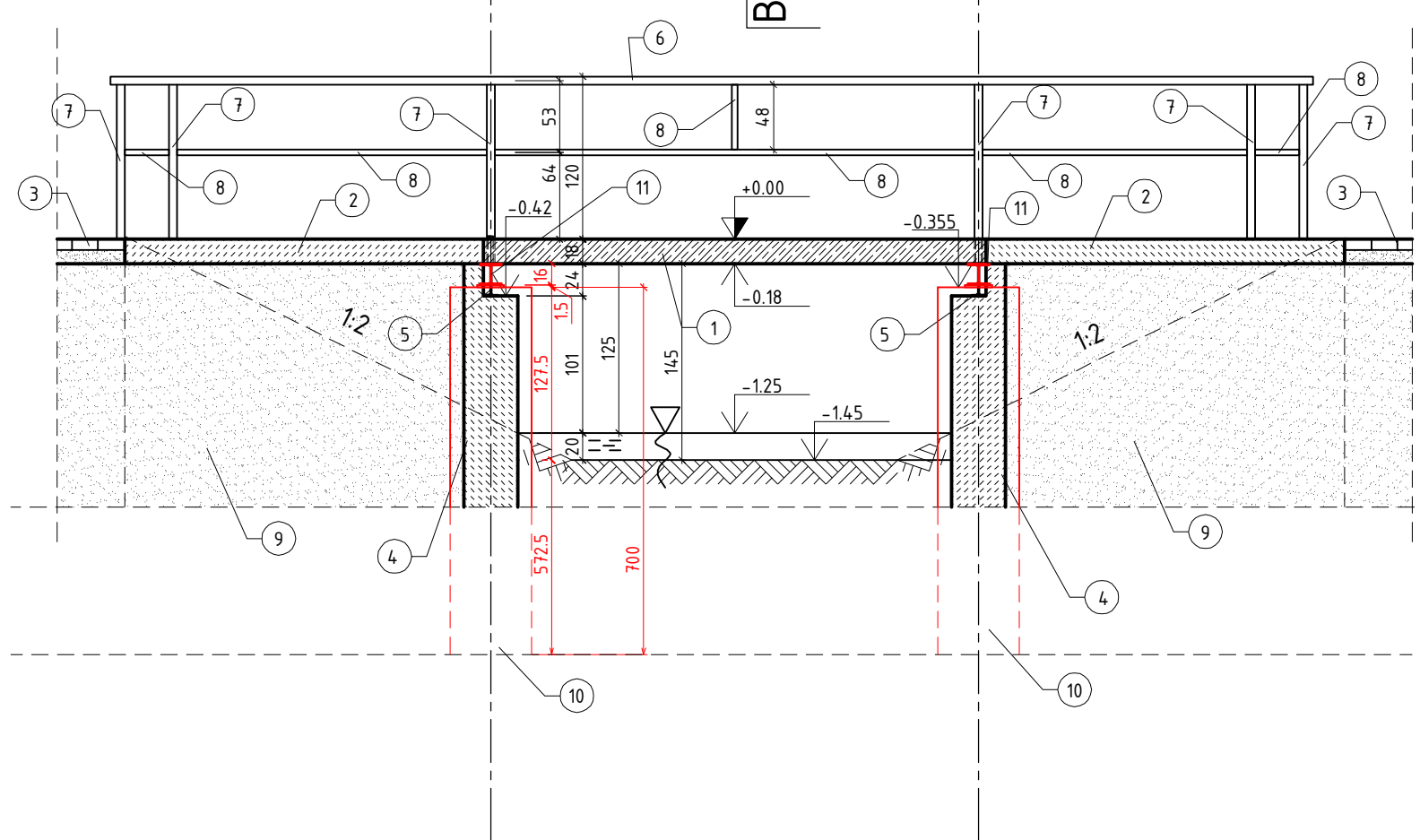


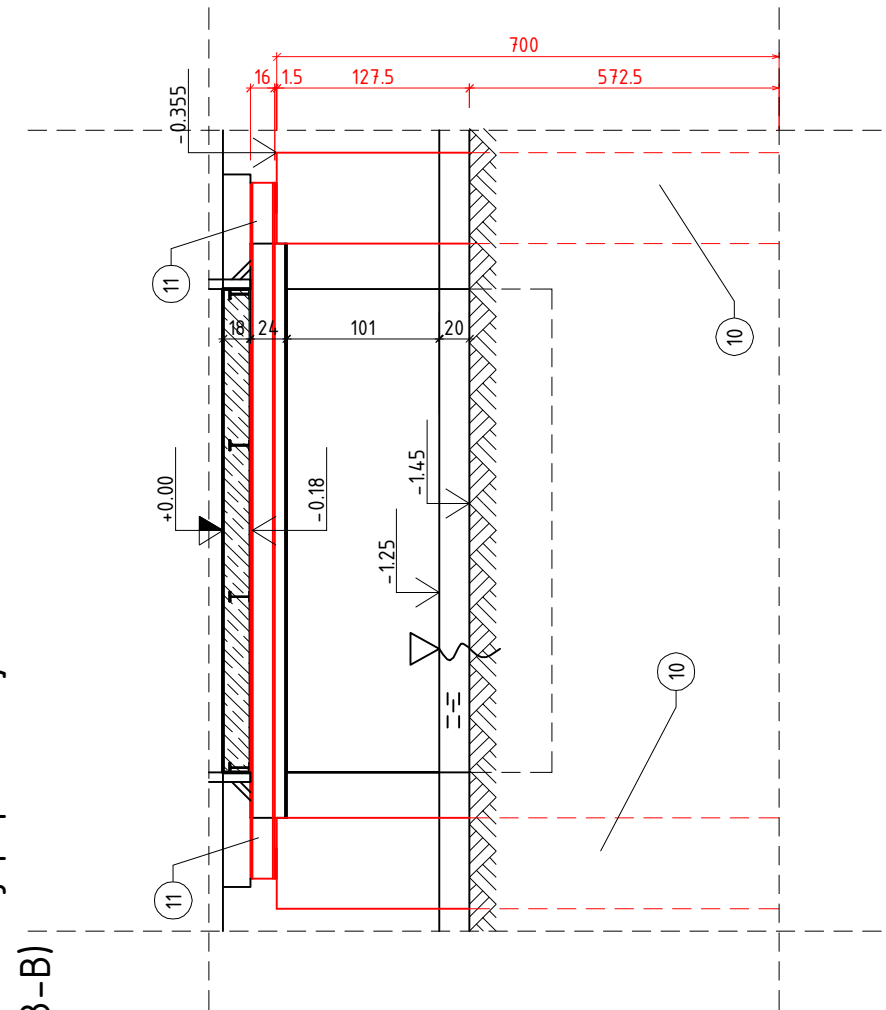
Inwentaryzacja mostu
(1:50)
Rzut mostu



Przekrój poprzeczny
(A-A)



Przekrój poprzeczny
(B-B)



LEGENDA:

- (1) - Pomost z płyt WPS na czterech belkach stalowych I 140 o rozstawie 1m, na płytach wylany nadbeton
- (2) - Płyta betonowa nad przyczółkiem
- (3) - Nawierzchnia drogi - warstwa ściernalna z kostki granitowej
- (4) - Korpus przyczółka, murowany z cegły pełnej
- (5) - Belka stalowa I 240
- (6) - Poręcz balustrady z rury stalowej R060 pomalowanej
- (7) - Słupek balustrady z rury stalowej R060 pomalowanej i mocowanej:
 - do elementu (5) na spaw i kątownik L40x40x4
 - do gruntu zatapiane w słupkach betonowych
- (8) - Elementy balustrady z rury stalowej R040 pomalowanej
- (9) - Skrzydło przyczółka, murowane z cegły pełnej
- (10) - Pale żelbetowe wiercone $\phi 60\text{cm}$, $l=700\text{cm}$, zbrojone 12#12, strzemiona #6co25cm, beton C20/25, stal zbr. 18G2-b (AII)
- (11) - HEB160 na marce stalowej BL15x300x300, stal S235 - zastąpić istniejący kształtownik

PLANBUD PAWEŁ OPAŁKA, UL. ZJEDNOCZENIA 9/2, 48-304 NYSZA
TEL.: 77 44 55 174

NAZWA OBIEKTU	Ekspertyza techniczna mostu nad ciekim wodnym Kamienica w Kepnicy - Czarkowicach			
LOKALIZACJA	ADRES	Czarkowice, 48-303 Kepnica		
	DZIAŁKI	450, 247, 459		
	OBREB EWIDENCYJNY	Hajduki Nyskie		
	JEDNOSTKA EWIDENCYJNA	Nysa - obszar wiejski		
INWESTOR	Urząd Miejski w Nysie, ul. Kolejowa 15, 48-300 Nysa			
PRZEDMIOT RYSUNKU	Inwentaryzacja mostu			
ZESPÓŁ PROJEKTOWY WG BRANŻ	BRANŻA	PROJEKTANT/SPRAWDZAJĄCY	ASYSTENT	Data
	-	-	-	29 IX 2017
	Mostowa	mgr inż. Paweł Opałka 26/02/Op	inż. Maciej Rodak	Skala
	-	-	-	1:50
	-	-	-	Rys. nr
-	-	-	1/1-M	
-	-	-	STADIUM PROJEKTOWE	Ekspertyza budowlana